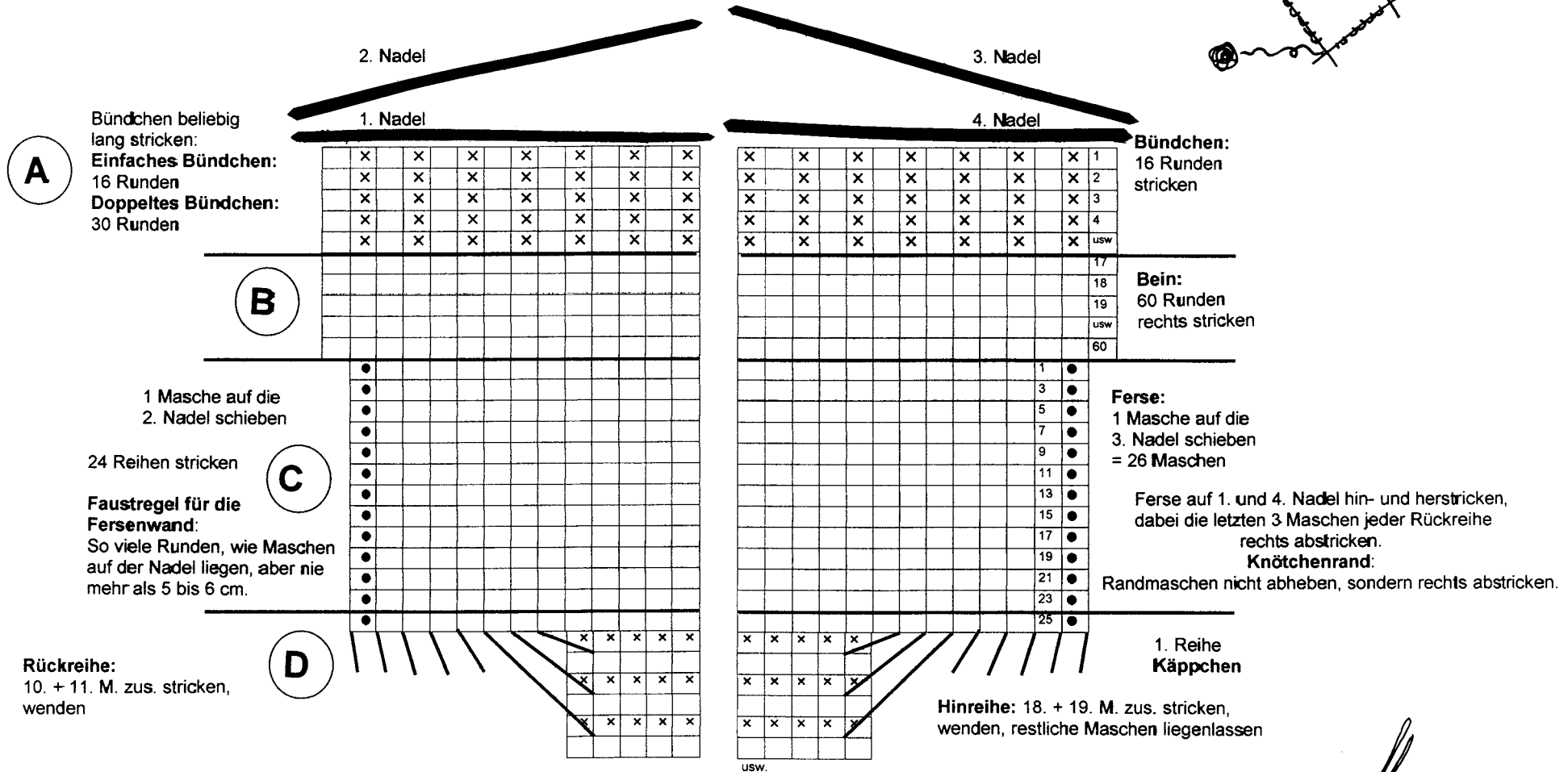
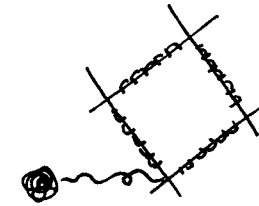


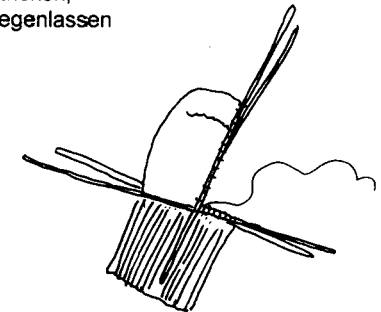
# Socken stricken

Grundanleitung für Größe 40

**Anschlag:** 56 M. auf 4 Nadeln verteilen und zur Runde schließen.



In jeder Reihe die letzte Masche mit einer liegengelassenen Masche zusammenstricken, bis alle stillgelegten Maschen beidseitig mit den mittleren Maschen zusammengestrickt sind.



1 stillgelegte Masche  
von der 2. Nadel auf die  
1. Nadel schieben

Maschen auf der Nadel liegenlassen.

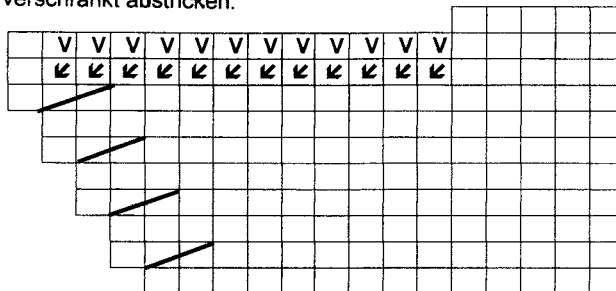
**Käppchen-Unterteil:**  
1 stillgelegte Masche  
von der 3. Nadel auf die  
4. Nadel schieben

**12 M. aus den Knötchenrandmaschen  
aufnehmen. Diese Maschen in der 1. Rd.  
rechts verschränkt abstricken.**

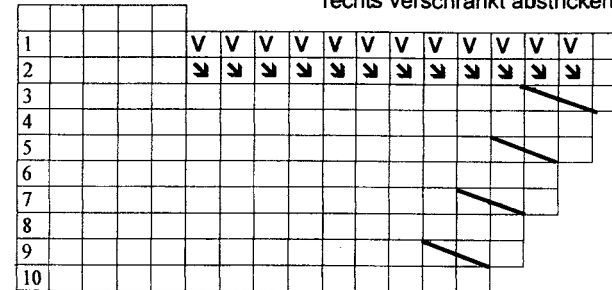
**Rundenbeginn**

**12 Maschen aus den Knötchenrandmaschen  
aufnehmen. Diese Maschen in der 1. Runde  
rechts verschränkt abstricken.**

**E**

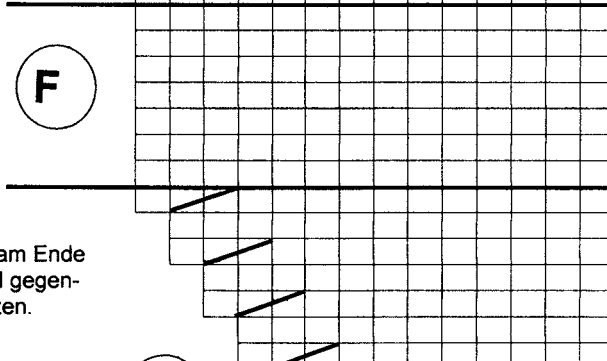


Am Anfang der Nadel  
4 x abnehmen, bis wieder  
14 M. auf der Nadel sind.

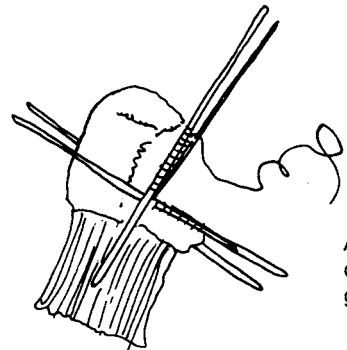


**Zwickel:**  
Beidseitig am Ende der  
Nadel 4 x abnehmen,  
bis wieder 14 M. auf  
der Nadel sind.

**F**

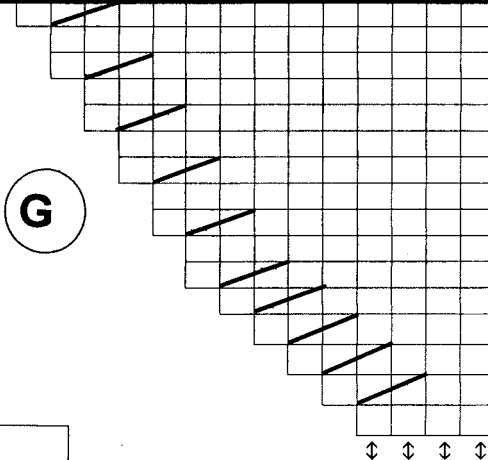


**Fuß:**  
In Runden rechts  
stricken, bis der Fuß  
bis zum letzten Zehen-  
nagel reicht  
= ca. 60 - 70 Rd.

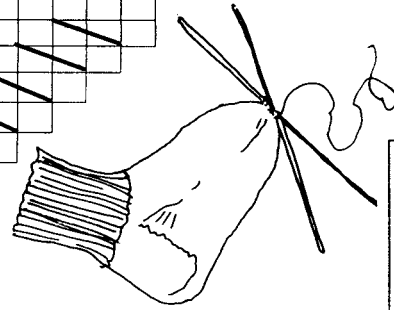


Abnehmen am Ende  
der 2. Nadel gegen-  
gleich arbeiten.

**G**



**Spitze:**  
Abnehmen am Anfang  
der 3. Nadel gegen-  
gleich arbeiten.



**Abketten**  
Maschen der 1. + 4. Nadel auf 1 Nadel schieben,  
Maschen der 2. + 3. Nadel auf 1 Nadel schieben,  
und beide Nadeln zusammen abstricken.  
Faden abschneiden, von links vernähen.

**Strumpfregel:**  
**Maschenanschlag bei Nadelstärke 2,5:**  
Herrensöcken: ca. 72 M.  
Damensöckchen: ca. 56 M.  
Kindersöckchen: ca. 40 M.  
**Fußlänge:**  
Schuhgröße geteilt durch 3 mal 2  
= cm-Länge, z. B. Schuhgröße 42 =  
Fußlänge 28 cm.

	= rechte Masche
	= linke Masche
	= 2 M. rechts zusammenstricken
	= 1 M. abheben, 1 M. rechts, abgehobene M. darüberziehen
	= Randmasche rechts abstricken = Knötchenrand
	= Masche aufnehmen
	= Maschen rechts verschränkt abstricken