

Leitfaden

zur Erstellung der ersten 16 Seiten einer Sonderedition
des Interkulturellen Menschenrechtekalenders 2021

Mindestbestellmenge 250 Exemplare

Abgabefrist für die druckfertige Vorlage: **18. September 2020**

Sie haben sich dazu entschlossen, die ersten **16 Seiten** des Kalenders selbst zu gestalten und so Ihre Organisation oder Ihr Anliegen ausführlich vorzustellen. Beachten Sie hierzu bitte folgende Hinweise:

Auf der ersten Seite (einer rechten Seite) stehen Sie als Herausgeber_in in Zusammenarbeit mit dem ABA Fachverband e.V. Ihre Organisation wird als erste mit allen Daten genannt, danach folgt unsere Nennung. **Beispiel:**

Interkultureller Menschenrechtekalender 2021

entstanden in Zusammenarbeit von

Name Ihrer Organisation

Ihre Adresse und weitere Kontaktangaben

und dem

ABA Fachverband

Offene Arbeit mit Kindern und Jugendlichen e.V.

Clarenberg 24

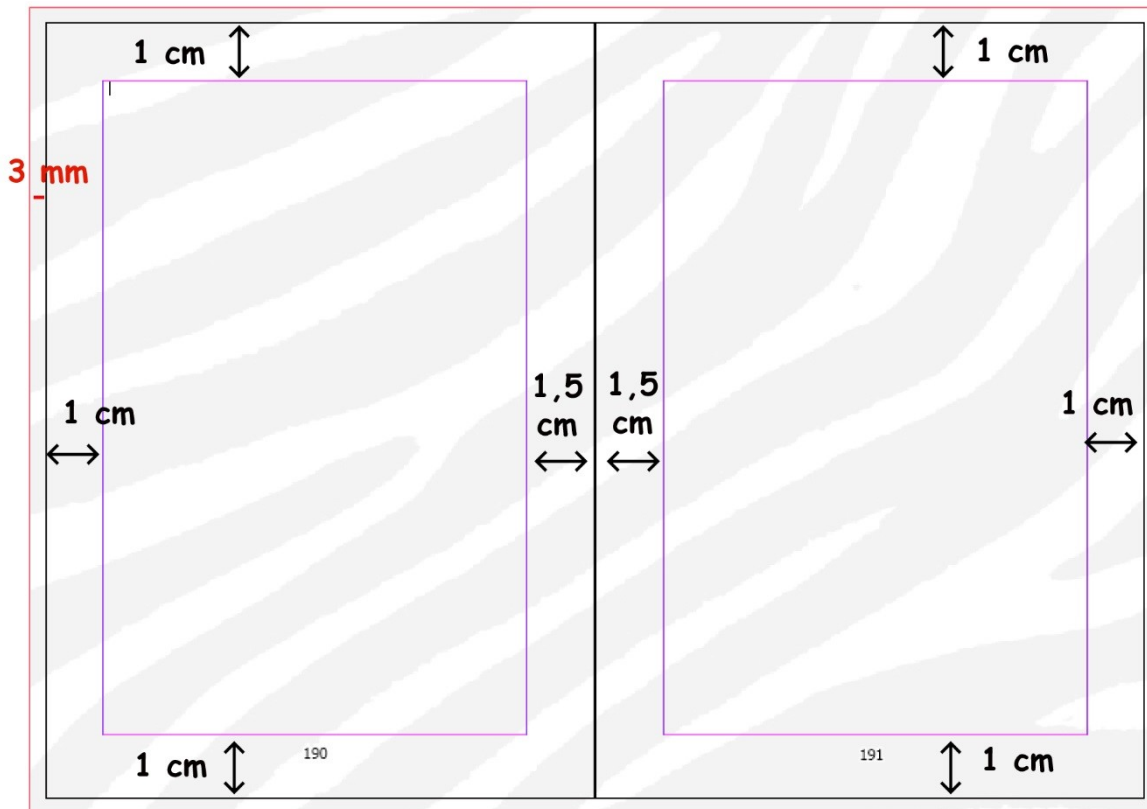
44263 Dortmund

aba@aba-fachverband.org

www.aba-fachverband.info

Sie können unterhalb der Nennung des ABA Fachverbandes gern noch weitere Angaben machen, z.B. wer für den redaktionellen Teil Ihrer ersten 16 Seiten verantwortlich ist. Es steht Ihnen selbstverständlich auch frei, Ihr Logo und/oder Fotos hinzuzufügen. Die zweite Seite ist eine linke, die 16te und letzte Seite für Ihre Texte ebenfalls.

Jede Seite hat das Format **DIN A6** (10,5 cm x 14,8 cm). Oben, unten und außen muss 1 cm Rand gehalten werden; nach innen soll der Rand 1,5 cm betragen. Hier zur optischen Verdeutlichung eine Beispiel-Doppelseite im Seiten-format DIN A6:



Bitte beachten Sie: Alle Grafiken, die im gedruckten Kalender bis zum Seitenrand gehen sollen, müssen in der Druckvorlage um 3 mm über diesen Rand hinaus verlängert werden (siehe Grafik, rote Markierung).

Das Layout Ihrer 16 Seiten dürfen Sie gern Ihrem Corporate Design anpassen, unsererseits gibt es hier keinerlei Vorgaben. Wir empfehlen allerdings, auf Ihren 16 Seiten unten mittig Seitenzahlen einzufügen, damit diese nicht unvermittelt auf der Folgeseite 17 beginnen.

Richtwert für Schriftgrößen

Bitte beachten Sie bei der Wahl Ihrer Schriftgröße, dass der Kalender im DIN A6-Format gedruckt wird. Eine Schriftgröße von z.B. Arial 12pt. oder kleiner, verwendet auf einer DIN A4-Seite, ist bei der Verkleinerung auf DIN A6-Format nicht mehr lesbar.

Entweder Sie wählen eine entsprechend größere Schrift (z.B. Arial 16pt für Textpassagen und Arial 24pt für Überschriften), oder Sie legen die Seitengröße vorab auf DIN A6 fest.

Für unsere Texte haben wir folgende Schriftgrößen verwendet (bei einem Seitenformat: von DIN A6): Fließtext: Tahoma 8, Zwischenüberschriften: Tahoma 10, Überschriften: Tahoma 12. Der Abstand nach einem Absatz beträgt bei uns 6 pt. Sie sind allerdings frei, andere Schriften und Schriftgrößen zu verwenden.

Richtwert für die Qualität von Grafiken

Die Bilddaten sollten im Ausgabeformat eine ausreichende Auflösung aufweisen. Bei einem Farbbild heißt das zwischen 240 und 350dpi, ein Graustufenbild braucht nur 150-300 dpi, ein Strichbild dagegen zwischen 600 und 1200 dpi. Dies wird am besten schon beim Einscannen oder Fotografieren berücksichtigt.

Bitte beachten Sie, dass die Bildgröße allein nicht zwingend eine gute Bildqualität bedeutet. Wichtig ist eine ausreichend hohe Auflösung. Auch die Bildschirmansicht Ihrer Grafiken kann hier täuschen und fälschlich den Eindruck einer qualitativ ausreichenden Grafik erwecken.

Beachten Sie bitte, dass der Kalender **s/w** gedruckt wird. Es empfiehlt sich daher, farbige Grafiken oder Fotos bereits bei der Seitengestaltung in Graustufen einzufügen, damit das Druckergebnis auch so ausfällt, wie Sie es sich vorgestellt haben.

Format der Druckvorlage (PDF)

Die PDF kann über einen PDF-Drucker erzeugt werden oder direkt als PDF abgespeichert werden. Für die Druckvorlage unseres Kalenders verwenden wir die Voreinstellung: PDF/X-4:2010, kompatibel mit Acrobat 7 (PDF 1.6).

Für die Druckausgabe müssen alle Schriften eingebettet sein. Beim Druck können sonst unerwünschte Abweichungen entstehen, z.B. dass Sonderzeichen nicht korrekt dargestellt werden oder Schriften ersetzt werden.

Die Bilddaten (möglichst schwarzweiß oder in Graustufen) müssen in einer printfähigen Auflösung eingefügt werden.

Der Haken bei „Nur Systemschriften verwenden, keine Dokumentenschriften“ muss abgewählt sein, ebenso bei „Komprimierende Neuberechnung von Grafiken“.

Bitte senden Sie Ihre 16 Seiten **druckfertig** als eine PDF mit 16 Seiten
(keine Doppelseiten, keine einzelnen PDFs) bis zum

18. September 2020

an ulrike.loew@aba-fachverband.org

Da die Sondereditionen aus Kostengründen gemeinsam mit den übrigen Kalendern in den Druck gehen müssen, würde sich bei einer späteren Einsendung der gesamte Druck verschieben, und wir könnten das geplante Auslieferungsdatum nicht mehr einhalten.

Falls Sie sich nicht sicher sind, ob Ihre PDF den Druckanforderungen entspricht, können Sie mir Ihre Unterlagen gern zur Überprüfung als PDF-Dokument plus als ein Worddokument mailen. Damit mir genügend Zeit zur Prüfung, Rücksprache mit der Druckerei und ggfs. Korrektur bleibt, bräuchte ich in diesem Fall die Dokumente bis zum **14. September 2020**. Vielen Dank für Ihr Verständnis.

Für Rückfragen stehe ich Ihnen gerne auch unter der Rufnummer: **0251/230 27 97** zur Verfügung.

Mit freundlichen Grüßen

Dr. Ulrike Löw
Referentin für Antirassismuserbeit und
Kalenderbeauftragte des ABA Fachverbandes e.V.

ulrike.loew@aba-fachverband.org