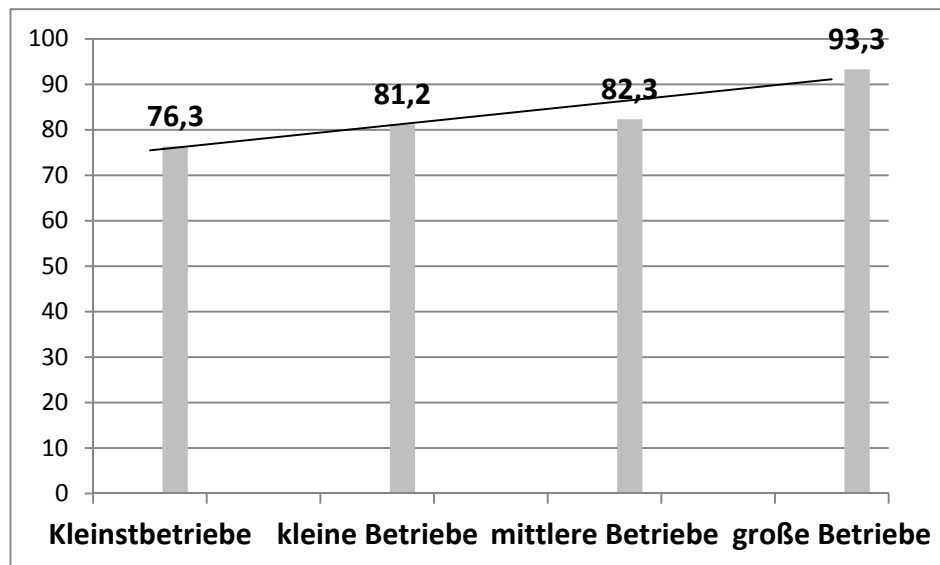
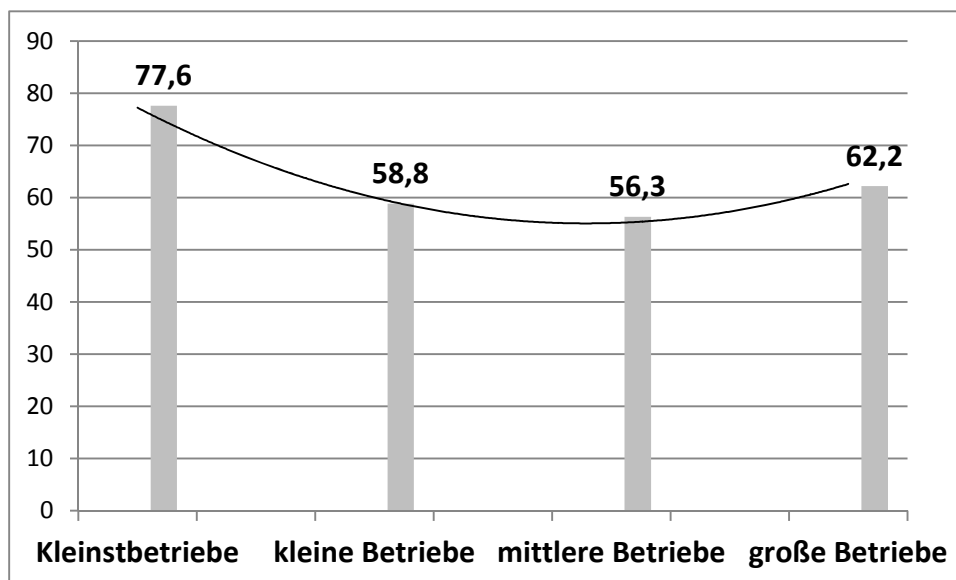


## Verteilung familienbewusster Personalmaßnahmen nach Betriebsgrößen

Anteil der Beschäftigten die angeben, dass es in ihrem Betrieb **Teilzeit** gibt, in Prozent:



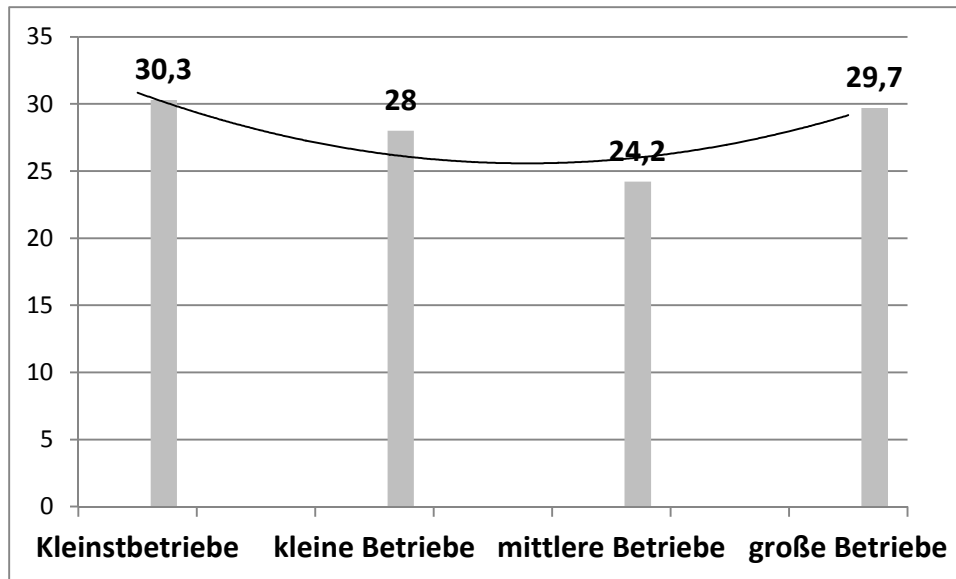
Anteil der Beschäftigten die angeben, dass in ihren Betrieb **die Möglichkeit besteht, Arbeitszeiten individuell zu vereinbaren**, in Prozent:



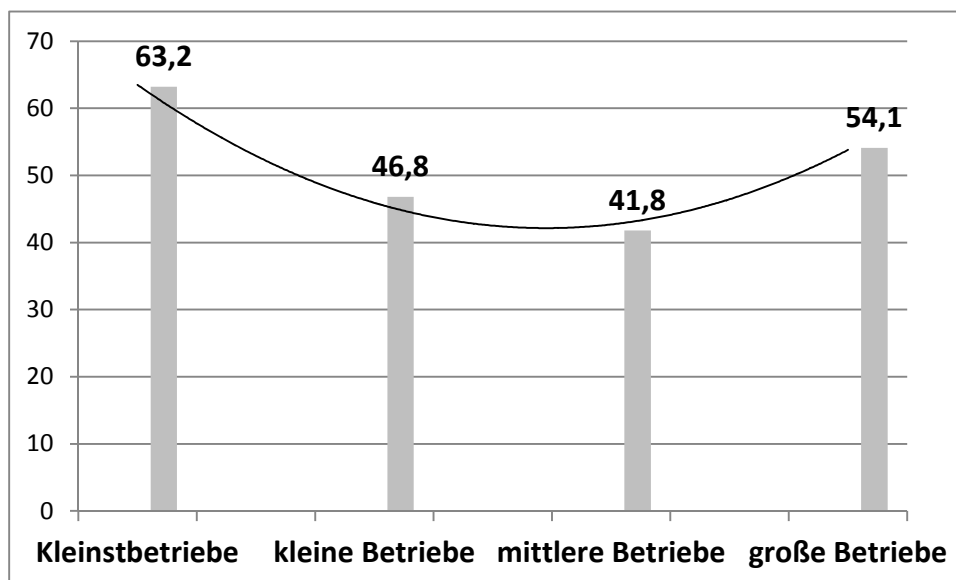
Kleinstbetriebe: 1 - 9 Beschäftigte  
Kleine Betriebe: 10 - 49 Beschäftigte  
Mittlere Betriebe: 50 - 249 Beschäftigte  
Große Betriebe: ab 250 Beschäftigte

## Verteilung familienbewusster Personalmaßnahmen nach Betriebsgrößen

Anteil der Beschäftigten die angeben, dass in ihren Betrieb **die Möglichkeit der Notfallbetreuung für Kinder besteht**, in Prozent:



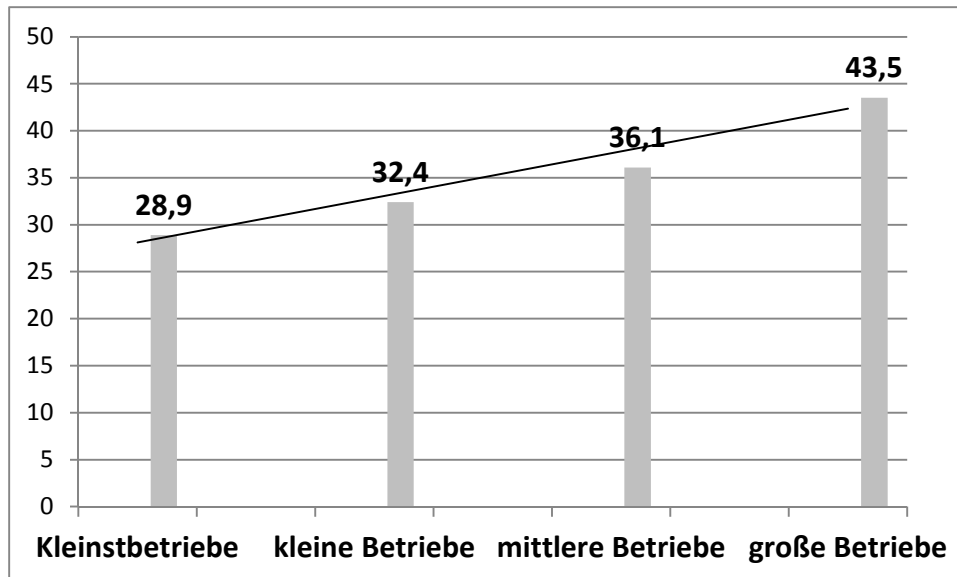
Anteil der Beschäftigten die angeben, dass es in ihrem Betrieb **Arbeitsfreistellung wegen Krankheit der Kinder gibt, die über die gesetzliche Regelung hinausgeht**, in Prozent:



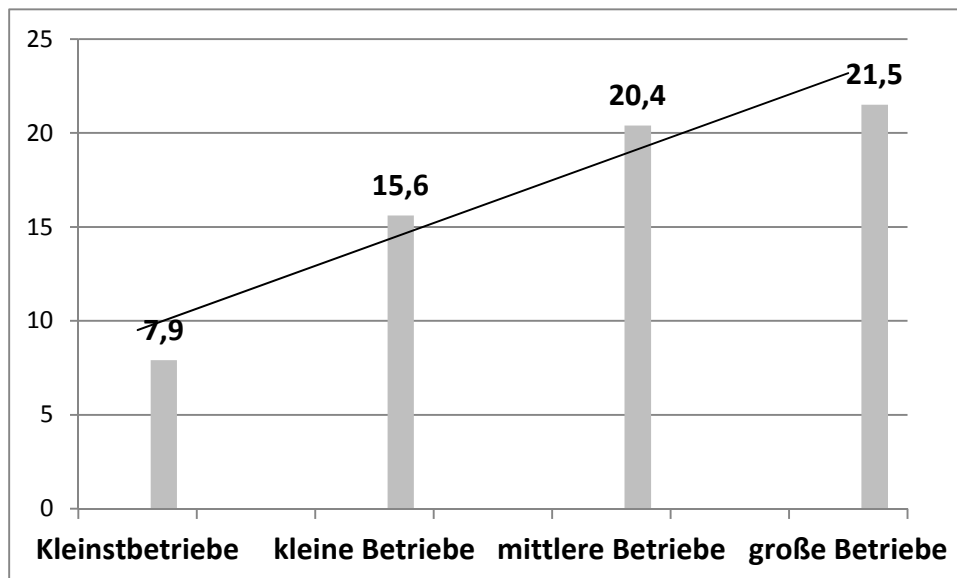
Kleinstbetriebe: 1 - 9 Beschäftigte  
Kleine Betriebe: 10 - 49 Beschäftigte  
Mittlere Betriebe: 50 - 249 Beschäftigte  
Große Betriebe: ab 250 Beschäftigte

## Verteilung familienbewusster Personalmaßnahmen nach Betriebsgrößen

Anteil der Beschäftigten die angeben, dass in ihrem **Betrieb die Möglichkeit besteht, von zu Hause aus zu arbeiten**, in Prozent:



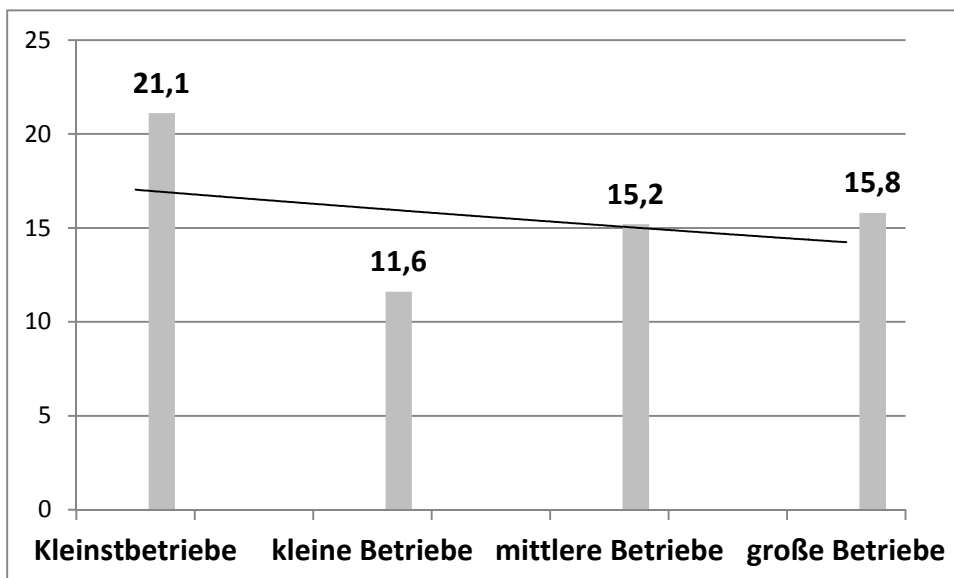
Anteil der Beschäftigten die angeben, dass es in ihrem Betrieb **besondere Angebote für Väter** gibt, in Prozent:



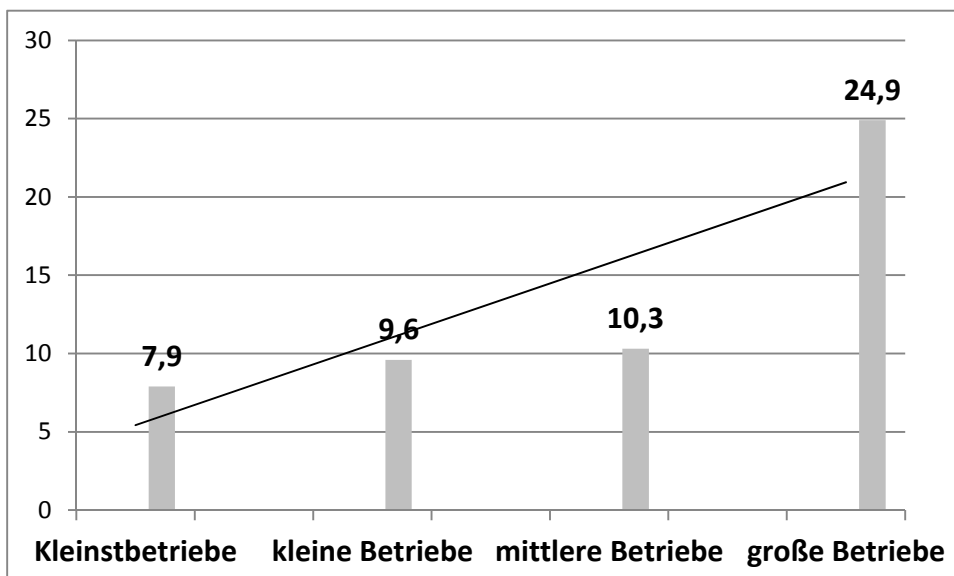
Kleinstbetriebe: 1 - 9 Beschäftigte  
Kleine Betriebe: 10 - 49 Beschäftigte  
Mittlere Betriebe: 50 - 249 Beschäftigte  
Große Betriebe: ab 250 Beschäftigte

## Verteilung familienbewusster Personalmaßnahmen nach Betriebsgrößen

Anteil der Beschäftigten die angeben, dass es in ihrem Betrieb **Hilfe bei der Vermittlung haushaltsnaher Dienstleistungen gibt**, in Prozent:



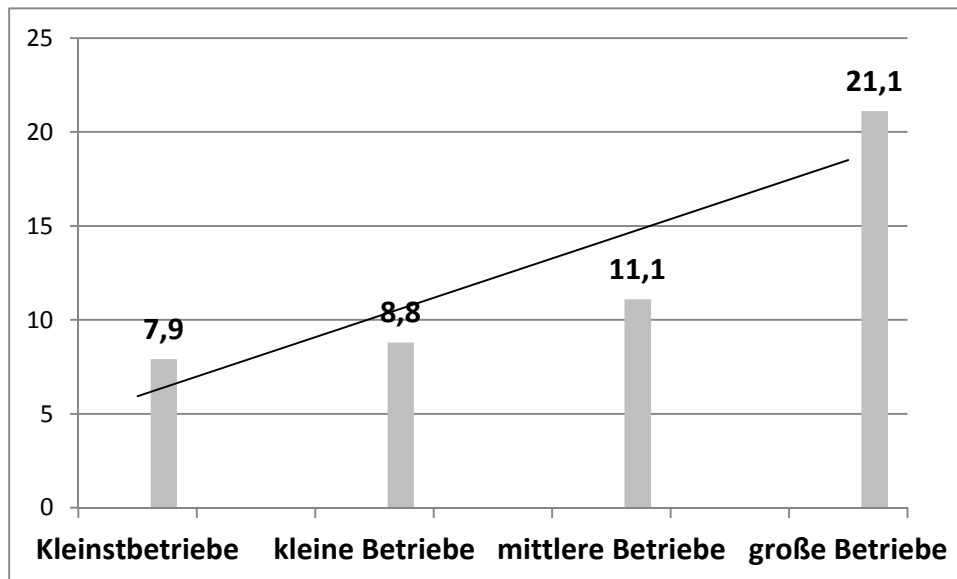
Anteil der Beschäftigten die angeben, dass es in ihrem Betrieb **einen Betriebskindergarten gibt oder dass ihr Betrieb Belegplätze vorhält**, in Prozent:



Kleinstbetriebe: 1 - 9 Beschäftigte  
Kleine Betriebe: 10 - 49 Beschäftigte  
Mittlere Betriebe: 50 - 249 Beschäftigte  
Große Betriebe: ab 250 Beschäftigte

## Verteilung familienbewusster Personalmaßnahmen nach Betriebsgrößen

Anteil der Beschäftigten die angeben, dass es in ihrem Betrieb **Kinderferienbetreuung gibt**, in Prozent:



Kleinstbetriebe: 1 - 9 Beschäftigte  
Kleine Betriebe: 10 - 49 Beschäftigte  
Mittlere Betriebe: 50 - 249 Beschäftigte  
Große Betriebe: ab 250 Beschäftigte